


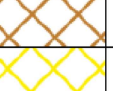




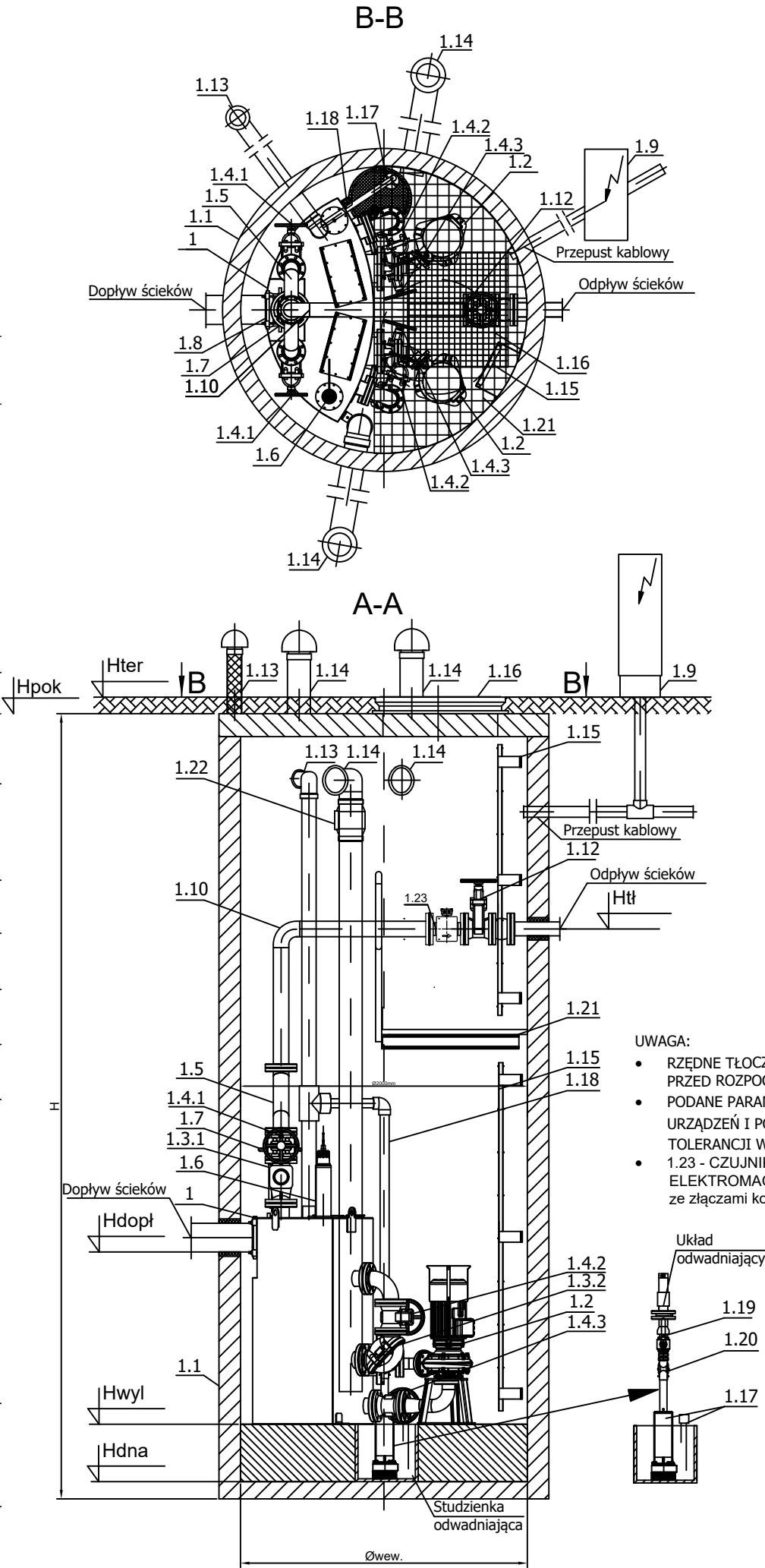


Stratygrafia		Geneza	Głębokość zwierciadła wody [m p.p.t]	Skala [m]	Miąższość warstwy [m]	Profil	Przelot [m]
1	2						
CZWARTORZĘD	Holocen	A	 1.22	1.0	0.50		0.5
		O			0.70		1.2
		D			0.40		1.6
		O			0.40		2.0
		GH			0.40		2.4
	Plejstocen	GM	2.10 ~	2.0	0.40		2.8
					2.20		5.0



Zestawienie elementów tłoczni ścieków		
L.p.	Nazwa elementu	Ilość szt./kpl.
1	Tłocznia ścieków TSC wg opisu techn.	1
1.1	Zbiornik tłoczni ścieków wg opisu techn.	1
1.2	Pompa HYDRO-VACUUM S.A.	2
1.3.1	Zawór zwrotny kulowy na tłoczeniu	2
1.3.2	Zawór zwrotny kulowy na napływie	2
1.4.1	Zasuwa kołnierzowa	2
1.4.2	Zasuwa kołnierzowa	2
1.4.3	Zasuwa kołnierzowa	2
1.5	Tłoczny rurociąg zbiorczy	1
1.6	Sonda hydrostatyczna	1
1.7	Zasuwa nożowa	1
1.8	Łącznik rurowo-kołnierzowy	1
1.9	Urządzenie zabezpieczająco-sterujące UZS	1
1.10	Podzespół kolanowy	1
1.12	Zasuwa kołnierzowa	1
1.13	Wentylacja zbiornika tłoczni PE110 z kominkiem wywiewnym z filtrem antyodorowym	1
1.14	Wentylacja komory z kominkiem nawiewnym i wywiewnym	2
1.15	Drabinka szlazowa	2
1.16	Właz żeliwny 40T	1
1.17	Pompa odwadniająca FZV.1.01 /400V sterowana sondami poziomu	1
1.18	Przewód odwadniający PE63	1
1.19	Zawór odcinający kulowy 2"	1
1.20	Zawór zwrotny kulowy kolanowy 2"	1
1.21	Pomost roboczy	1
1.22	Wentylator	1

Zestawienie pomp	
Typ	
Tłocznia ścieków TSC.2.15	
FZ.2.53 /2,2kW /400V IP68	

Dane rurociągów przepompowni	
Rodzaj	Typ - Średnica - Kąt /Godz
	Tłocznia ścieków TSC.2.15
Odpływ	DN 100/PE 110
Dopływ	PVC Ø200

Wymiary i materiał zbiornika	
Oznaczenie	Wartość [mm]
	Beton
Ø wew.	2000
	5820

Zestawienie rzędnych	
Oznaczenie	Wartość [m n.p.m.]
	Tłocznia ścieków TSC.2.15
Hpok	87,06
Hter	87,16
Htł	85,46
Hdopł	84,66
Hwyl	82,46
Hdna	82,06

Nazwa zadania:	"BUDOWA SIECI KANALIZACJI SANITARNEJ W CYPRIANCE" w gminie Fabianki		
Tytuł rysunku:	TŁOCZNIA ŚCIEKÓW SANITARNYCH		
Adres inwestycji -sieć:	woj.kujawsko-pomorskie, pow.włocławski, jedn.ew.Fabianki, - obr.Chełmca Duża, nr obr.:0002: dz. nr ew. 253/4, 253/10, - obr. Cyprianka, nr.obr.: 0004 dz. nr ew. 189/1, 165,185/31, 185/35,185/12, 188/13, 188/16, 318, 323, 188/20, 279, 278		
Inwestor:	GMINA FABIANKI Fabianki 4, 87-811 FABIANKI		
Projektował:	Imię i Nazwisko, nr upr.	Data/Podpis:	
mgr inż. Marek Szulc upr. LOD/1592/PWOS/11		11/2024 	
Asystent projektanta:	Imię i Nazwisko	Data/Podpis:	
mgr inż. Robert Małolepszy upr. LOD/4217/PBS/20		11/2024 	
Stadium opracowania:	Skala:	Nr rys.	RYS.8.
PROJEKT BUDOWLANY -PROJEKT TECHNICZNY	1 : 10		